

## UNE NOUVELLE ANNÉE QUI ANNONCE DE NOMBREUX PROJETS...

- ▶ **INITIATION CONDUCTEUR DE CHIEN DE SANG**  
Entretien avec JM. CALVET Président de l'ACCS 66
- ▶ **LE CHALLENGE NATURE PROPRE 2025 SE PRÉPARE**
- ▶ **RESTAURATION DES CONTINUITÉS ÉCOLOGIQUES  
POUR LA BIODIVERSITÉ:**  
La FDC66 agit chez vous !
- ▶ **L'IMAGE DE LA SEMAINE :**  
Rencontre avec Fabienne BONET, Présidente sortante  
de la Chambre d'Agriculture 66



© JM CALVET

# 1 L'ACCS 66\* avec l'aide de l'ARGGB 31\* et de la FDC66 organise un stage d'Initiation théorique pour devenir Conducteur de Chien de Sang.

La recherche au sang consiste à tout mettre en œuvre pour retrouver un animal blessé et lui éviter ainsi d'inutiles souffrances.

Jean-Michel CALVET, Président de l'ACCS 66, organise une initiation le 1er mars prochain sur le site de BAIXAS.

## Entretien :

### À qui s'adresse cette initiation ?

*JM CALVET* - À toute personne sensible à la recherche au sang, qui a ou qui voudrait acquérir un chien et l'éduquer.

C'est un bon moyen pour des chasseurs de battues, des tireurs, souvent postés, de renouer une relation avec leur chien et alors même d'intervenir après les battues.

### En quoi consiste ce stage ?

*JMC* - Pour devenir conducteur de chien de sang, il faut passer une partie théorique où on apprend à tracer des pistes, comment se comporter avec son chien, l'éduquer, repérer les indices de blessure... tout ce qu'il faut savoir pour commencer à rechercher des animaux blessés.

Avec l'attestation de stage qui vous sera délivrée à l'issue de cette journée d'initiation, vous pourrez, immédiatement ou plus tard, vous orienter vers la recherche au sang. Vous éduquerez alors votre chien afin de le faire reconnaître par la société centrale canine lors d'une épreuve sur piste artificielle, et ainsi devenir un *binôme de*



Actuellement, 2 chasseurs sont formés et agréés dans le département des Pyrénées-Orientales pour la recherche au sang.

Le chien de recherche au sang ou chien de rouge est l'auxiliaire indispensable du chasseur.

C'est un chien de chasse spécialement éduqué pour suivre la piste de l'animal blessé sur plusieurs kilomètres et plusieurs heures après le coup de feu, doté d'un bon flair et obstiné de caractère.

Les races les plus utilisées sont le teckel, le chien de Rouge de Bavière, le rouge du Hanovre ou le Basset des Alpes.



## Est-ce une pratique finalement bien encadrée ?

**JMC** - Elle tend à le devenir de plus en plus. C'est l'assurance d'offrir une bonne prestation aux chasseurs qui font appel à nous. Certains s'improvisent conducteur de chien de sang mais cela demande une vraie technicité. Il faut notamment avoir développé une relation particulière avec son chien qui doit-être spécialement éduqué pour cette tâche. J'ai moi-même un chien expérimenté et je suis capable de dire, à son attitude, si on est sur la bonne voie, si l'animal est vivant ou mort. Le chien arrive à déceler, à marquer tout ça. Mais c'est au conducteur de le traduire. C'est pour ça que l'on dit que l'on forme un binôme. Le chien et son maître sont indissociables. C'est d'ailleurs ce qui est passionnant dans cette pratique.

## Des races de chien ont-elles cette disposition particulière ?

**JMC** - Il faut travailler avec des chiens dotés d'un bon flair et endurants - comme leur maître ! - car il faut pouvoir suivre une piste sur plusieurs kilomètres. En France, les races les plus utilisées sont le teckel, le chien de Rouge de Bavière, le rouge du Hanovre ou encore le Basset des Alpes.

## Sentez-vous un nouvel intérêt pour cette pratique ?

**JMC** - Je crois que les chasseurs ont toujours eu un intérêt particulier pour le travail avec leur chien. Cette pratique permet d'approfondir cette relation ou de la retrouver lorsque votre mode de chasse vous en a éloigné. D'ailleurs les inscriptions arrivent et nous risquons d'être dépassés par ce succès. Nous avons une jauge de 15 stagiaires. Il reste encore quelques places mais à ce rythme, nous risquons d'élargir un peu le groupe. **La date limite des inscriptions est de toute façon fixée au 20 février 2025.**

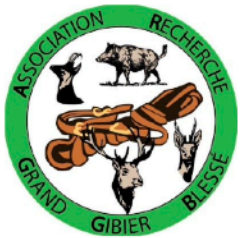
**\* ACCS 66 > Association des Conducteurs de Chiens de Sang**

**\* ARGGB 31 > Association Recherche Grand Gibier Blessé**



Jean-Michel CALVET, Président de l'ACCS66





## Stage d'Initiation Pour devenir Conducteur de Chien de Sang



L'ACC66 avec l'aide de l'ARGGB31 et de la Fédération des Chasseurs des Pyrénées Orientales organise une journée d'initiation théorique le 1er mars 2025.

Elle se déroulera à Baixas, sur le site de la fédération, de 8h à 12h et de 14h à 17h environ.

L'attestation de stage qui vous sera délivrée vous permettra si vous le souhaitez, immédiatement ou plus tard, de vous orienter vers la recherche au sang. Puis vous éduquerez votre chien afin de le faire sigler par la société centrale canine lors d'une épreuve sur piste artificielle, et ainsi devenir un binôme de recherche au sang.

Le repas de midi peut être libre, ou pris en commun sur réservation pour 25€ par personne.

Pour toute information complémentaire et inscription contacter :

Jean-Michel CALVET , Président de l'ACC66

23 rue Porto Rico

66500 PRADES

Tel : 06 77 89 94 51

Mail : calvetjm@free.fr

Nombre de places limitées, date limite d'inscription 20 février 2025

Participation aux frais d'organisation : 40 €/personne (chèque à l'ordre de ACCS 66)

✂

### Fiche d'inscription

Nom.....Prénom.....Age.....

Adresse.....

Tel :                                      Mail :

N° du permis de chasse\* :..... Sociétés de chasse\* :.....

Souhaitez-vous pratiquer de suite ? oui / non

Avez-vous déjà un chien pour cette activité : oui / non      Nom du chien :                      Race :

N° de tatouage/puce:.....Venez avec lui, nous lui ferons une piste.

Inscription : stage 40€ + .....repas\* x 25€ =.....€ (chèque à l'ordre de ACCS 66)

(\*facultatif)



## Le 1er MARS

La formation démarre à 8h sur le site de formation de la FDC66 à BAIXAS.

D é j e u n e r  
ensemble sur  
place.

Reprise l'après-midi jusqu'à 17H.

**Il reste encore quelques places !**  
(limité à 15 personnes).

*Téléchargez la fiche d'inscription en cliquant sur l'image ci-contre et renvoyez-la par mail ou courrier comme indiqué.*

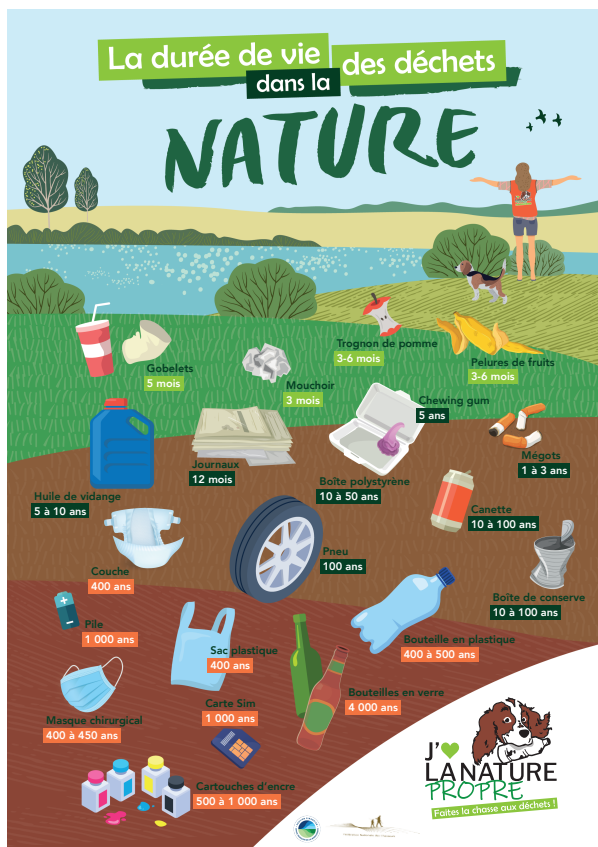




# 2

## OPÉRATION «J'AIME LA NATURE PROPRE» 2025

> La campagne de mobilisation accélère : participez !



**INSCRIVEZ VOTRE ACCA POUR PARTICIPER À CE RDV INCONTOURNABLE DU PRINTEMPS PROCHAIN.**

**Nouveauté cette année  
Collecte de pneus usagés !**

Nous lançons une campagne de collecte de pneus automobiles avec notre partenaire l'éco-organisme France Recyclage Pneumatique. Avez-vous remarqué des tas de pneus abandonnés dans la nature ? Participez à leur collecte...

**Toutes les ACCA des P/O sont concernées. Rejoignez-nous !**



**Contactez la FDC66 pour savoir comment participer : 04 68 08 21 41**  
ou inscrivez-vous directement en cliquant sur ce lien :

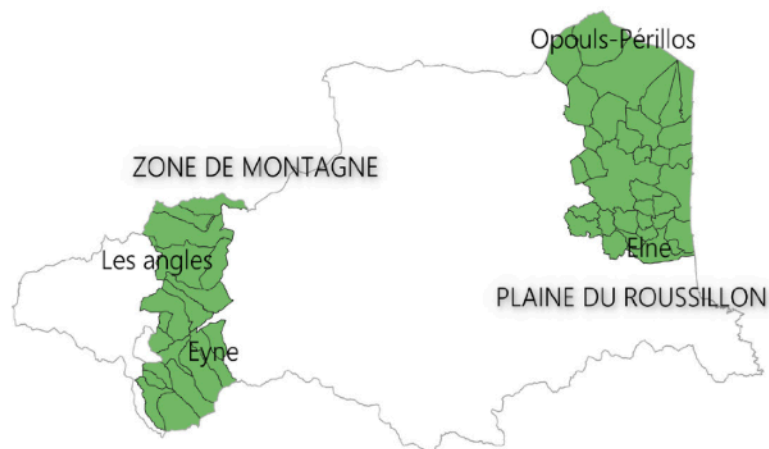
**[NATURE PROPRE 2025-FORMULAIRE D'INSCRIPTION](#)**

# 3

## BIODIVERSITE : La fédération départementale des Pyrénées-Orientales renforce son animation sur deux territoires de 53 communes

La fédération des chasseurs des Pyrénées-Orientales dispose d'une véritable expérience dans la mise en place d'aménagements dans les paysages méditerranéens, avec l'appui des chasseurs bénévoles et de divers partenaires.

L'objectif est d'accompagner les acteurs locaux dans la mise en place d'actions de gestion et d'aménagements en faveur de la biodiversité (oiseaux, insectes, flore...), améliorer la résilience du territoire face au changement climatique, restaurer des terrains dévastés par les incendies par l'implantation de couverts d'intérêts faunistiques et floristiques enherbés afin de re-végétaliser la zone incendiée.



Communes des Pyrénées Orientales, inclus dans le périmètre TVB.



### ENGAGEMENT VOLONTAIRE

des gestionnaires : agriculteurs, associations de chasse, collectivités



### ACCOMPAGNEMENT TECHNIQUE

pour la mise en œuvre d'aménagements adaptés à votre territoire



### RESTAURATION & PRÉSERVATION

de la trame verte en faveur de la biodiversité

\* Téléchargez notre plaquette ici

**Plaquette FDC66>TVB**





# L'image...

Fabienne BONET, Jean Pierre SANSON et Jean CABASSOT  
dans une logique de continuité d'un partenariat crucial et permanent.



**Fédération des Chasseurs, Chambre  
d'Agriculture et Louvèterie : une  
coopération accrue pour concilier  
rentabilité agricole, prévention des  
dégâts et biodiversité.**



**PSL Revêtements et Sols**

Mas des Granges • 1264. Tra Le Soler 66300 THUIR

Tél. : 06 61 41 76 46

[psl.revetementsetsols@gmail.com](mailto:psl.revetementsetsols@gmail.com)



**RCHUNTING E-MOTIONS**

- VETEMENTS DE CHASSE PERSONNALISÉS.
- CREATION DE LOGO ET VISUELS.
- TARIFS DEGRESSIF SELON LA QUANTITE.

**AFFICHEZ VOTRE PASSION**

[WWW.RCHUNTINGEMOTIONS.COM](http://WWW.RCHUNTINGEMOTIONS.COM)  
[roussillonchasse66@gmail.com](mailto:roussillonchasse66@gmail.com)  
 06.87.92.62.70

**MONDIAL**  
**PARE-BRISE**



**CLIQUEZ**



Cette newsletter est distribuée par mail, intranet et sur les réseaux sociaux de la FDC66.

Elle présente une information vérifiée par sa Direction et ses Techniciens.

Elle est garantie sans "Fake News" ni polémiques stériles.

Merci de la partager largement sur vos réseaux pour contribuer au rayonnement d'une image juste et positive de la chasse.



# Fédération Départementale des chasseurs des Pyrénées-Orientales

Président  
Jean-Pierre SANSON

Directeurs  
Gilles TIBIÉ  
Jean-Roch CAZALS

[fdc66@fdc66.fr](mailto:fdc66@fdc66.fr)

